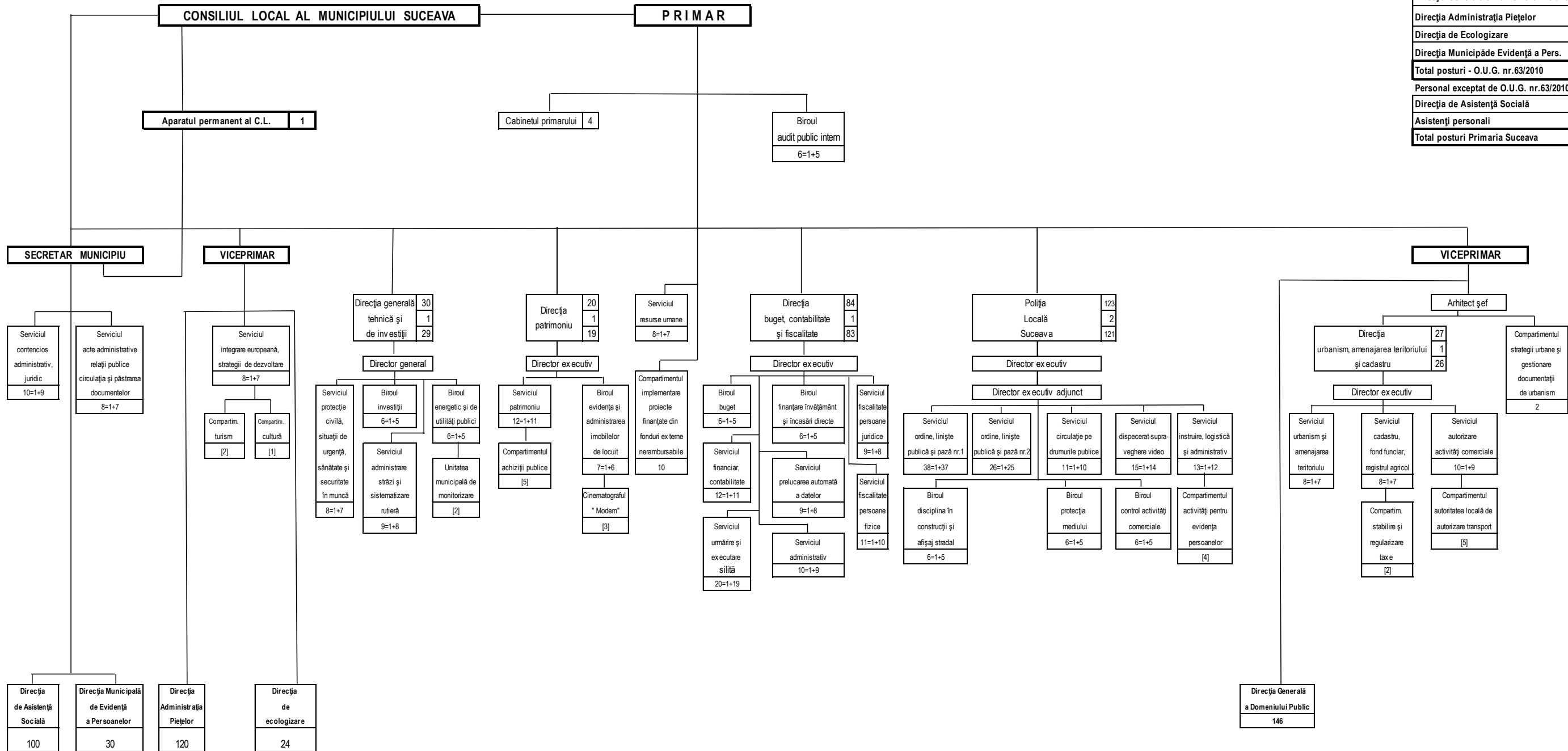


ORGANIGRAMA PRIMĂRII MUNICIPIULUI SUCEAVA
și serviciile publice de subordonare locală, fără personalitate juridică



Centralizator posturi

	Total	D*	FP**	PC***
Conducere Primărie	4	3	1	
Cabinetul primarului	4			4
Aparatul permanent al Consiliului Local	1			1
Compartiment implementare proiecte	10			10
Aparatul de specialitate al primarului	327		299	28
din care:				
de conducere	37		36	1
de execuție	290		263	27
Diracția Generală a Domeniului Public	146			146
Diracția Administrația Piețelor	120			120
Diracția de Ecologizare	24			24
Diracția Municipăde Evidență a Pers.	30		27	3
Total posturi - O.U.G. nr.63/2010	666	3	327	336

Personal exceptat de O.U.G. nr.63/2010

Diracția de Asistență Socială	100			100
Asistenți personali	400			400
Total posturi Primaria Suceava	1166	3	327	836

* demnitar
** funcționari publici
*** personal contractual